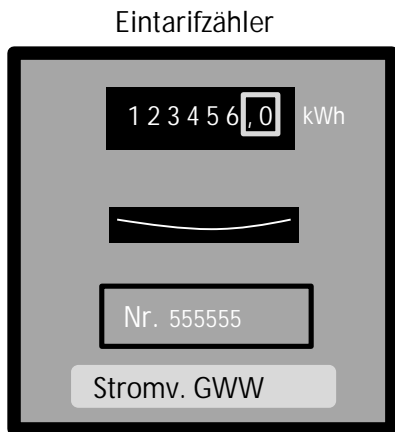
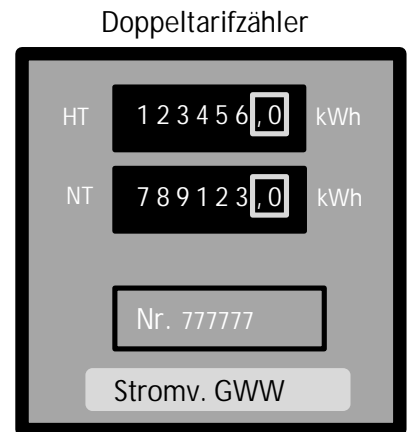


ABLESEHILFE STROM

A. KLASSISCHER ZÄHLER

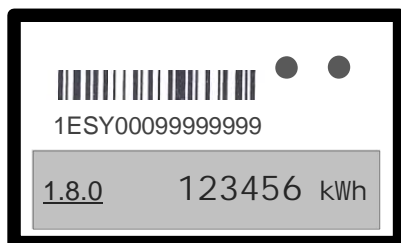


1. Zählerstand
Lesen Sie bitte den
Zählerstand ohne
Kommastelle ab.



2. Zählnummer

B. DIGITALER STROMZÄHLER



2. Zählnummer
(Unter dem Strichcode/QR-Code)

1. Zählerstand in kWh
Digitale Anzeige wechselt alle
10 Sekunden.

Display-Anzeige bzw. Laufwerke und Ihre Bedeutung

Laufwerke
Die Laufwerke Ihres
Zählers ersehen Sie auf
der Ablesekarte unter
„Energieart“.

1.8.0	ZÄHLERSTAND BEZUG ET
1.8.1	ZÄHLERSTAND BEZUG HT
1.8.2	ZÄHLERSTAND BEZUG NT
2.8.0	ZÄHLERSTAND LI eferung

FÜR IHRE NOTIZEN